

NIHÂVEND ŞARKI

Gözlerinden dâvet aldım gel diyor

Beste :Fatih Salgar

Curcuna

$\text{♩} = 200$



Göz le rin den da vet al dım gel gel



gel di yor SAZ SAZ



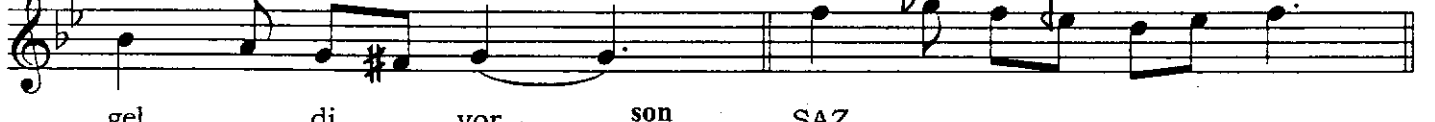
Gel gū lūm bi ça re kal dım gel gel
Bir de rin sev da ya dal dım



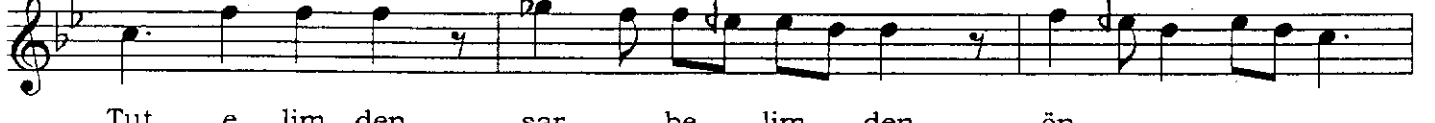
gel di yor SAZ Gel gū lūm
Bir de rin



bi ça re kal dım gel gel
sev da ya dal dım



gel di yor son SAZ



Tut e lim den sar be lim den öp



öp öp be ni SAZ



Tut e lim den sar be lim den

36

öp

öp

38

öp be ni SAZ

§

Gözlerinden dâvet aldım gel diyor
Gel gülüm biçâre kaldım gel diyor
Tut elimden sar belimden öp beni
Bir derin sevdâya daldım gel diyor
ÜMİT GÜRELMAN